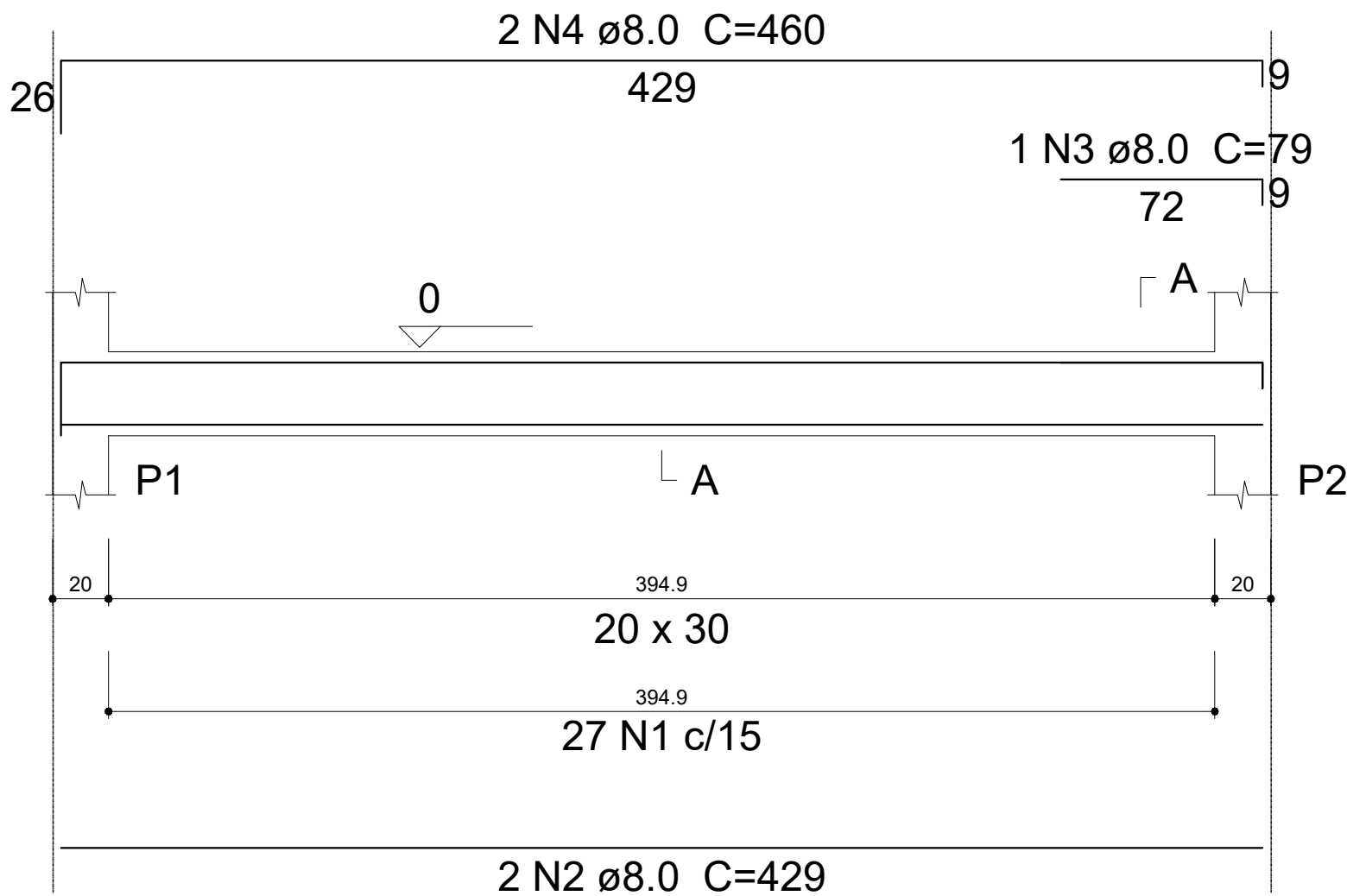


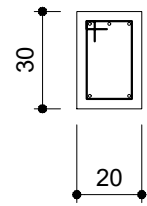
# V1

ESC 1:25



## SEÇÃO A-A

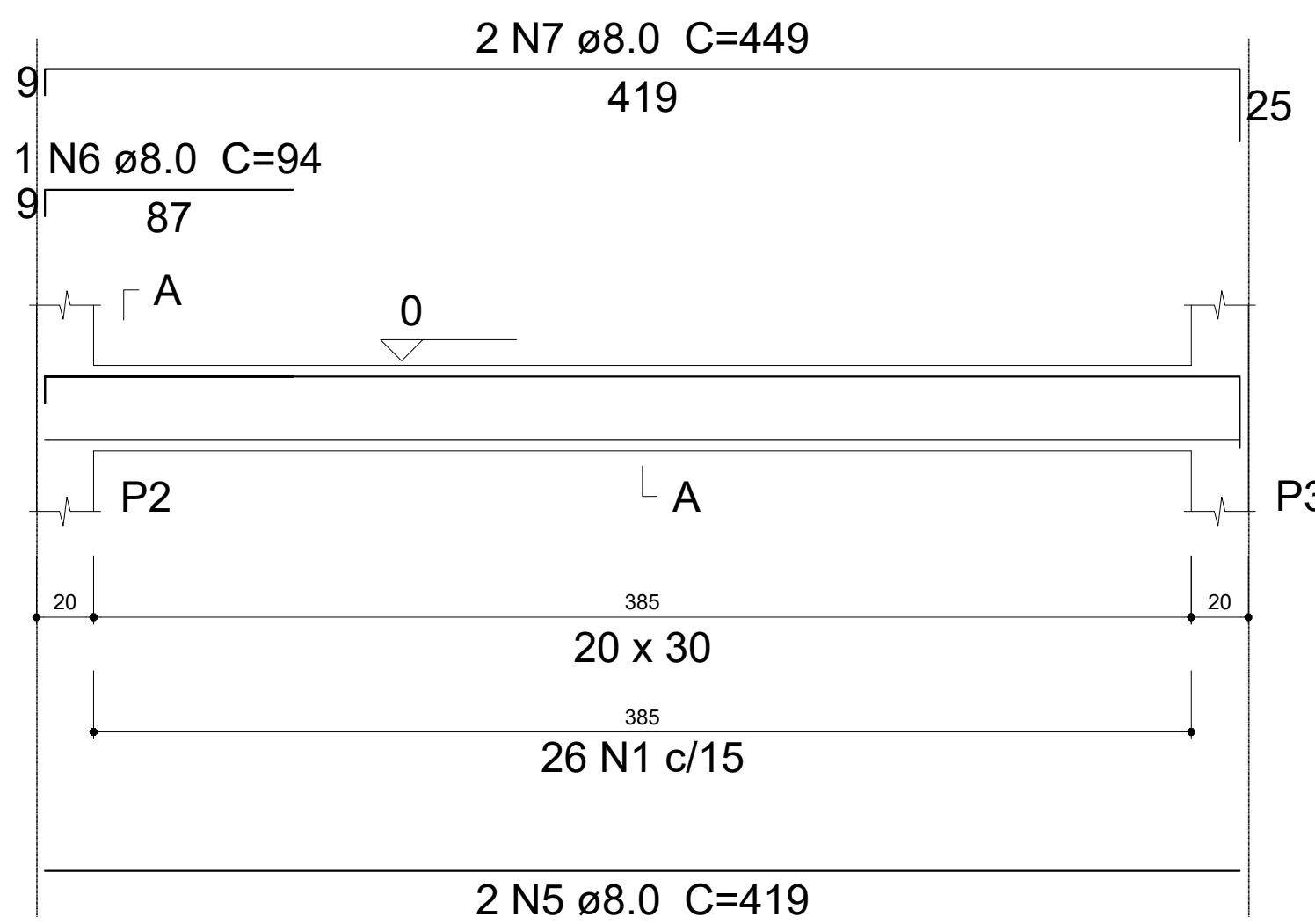
ESC 1:25



27 N1  $\varnothing$ 5.0 C=88

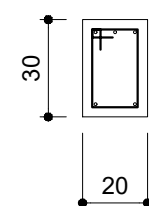
# V2

ESC 1:25



## SEÇÃO A-A

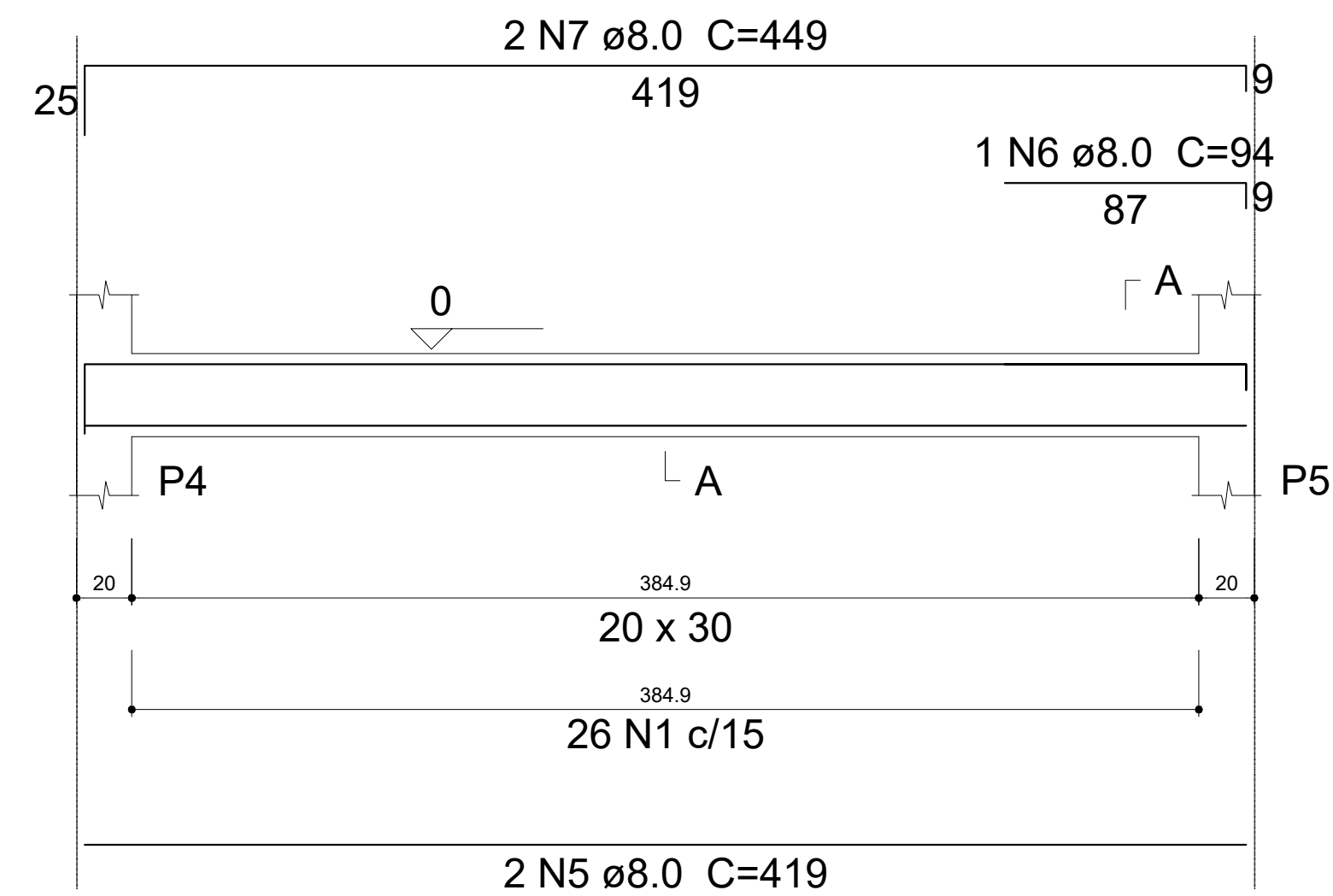
ESC 1:25



26 N1  $\varnothing$ 5.0 C=88

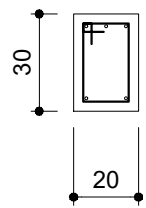
# V3

ESC 1:25



## SEÇÃO A-A

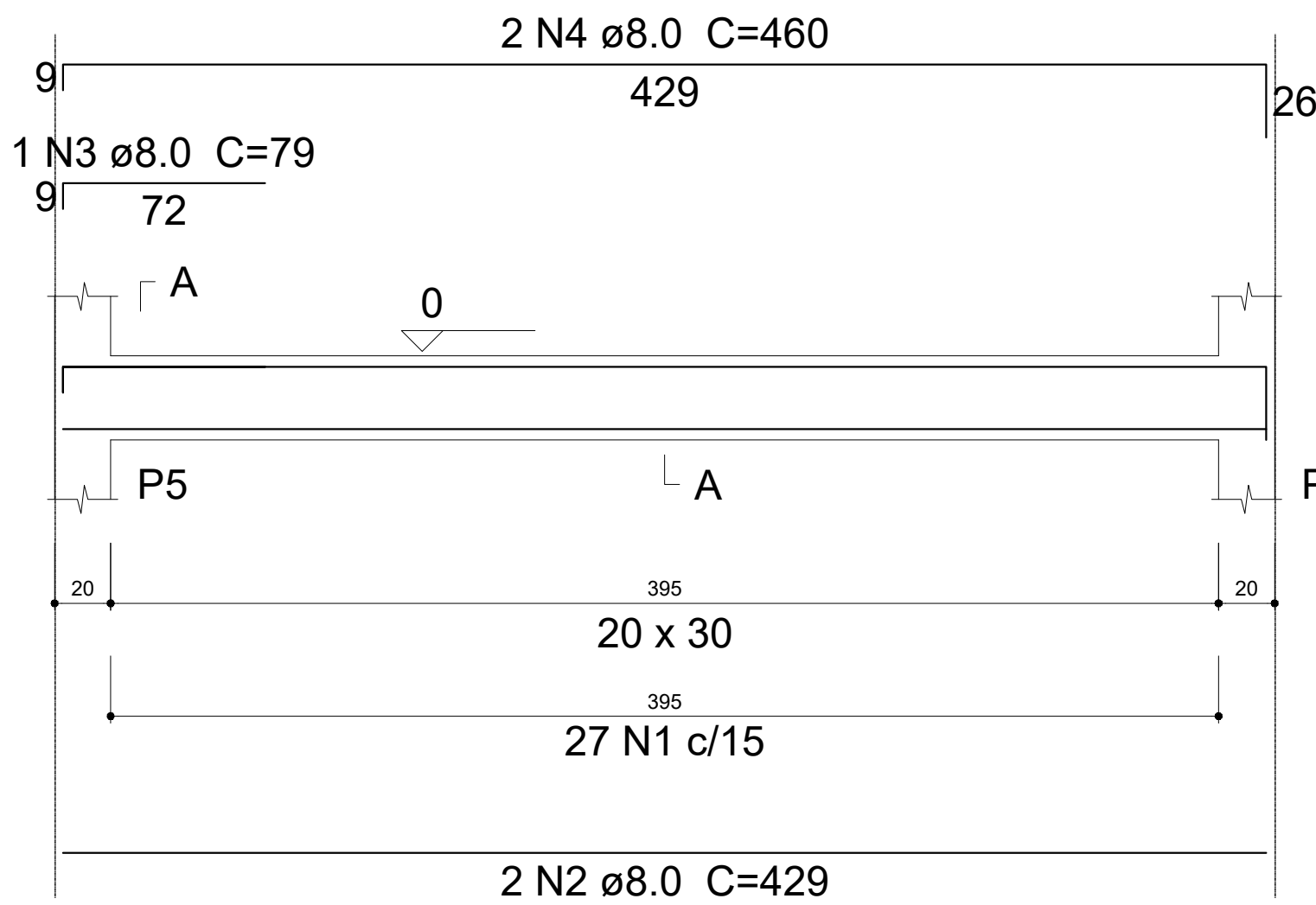
ESC 1:25



26 N1  $\varnothing$ 5.0 C=88

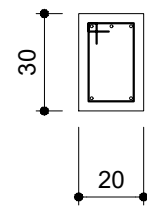
# V4

ESC 1:25



## SEÇÃO A-A

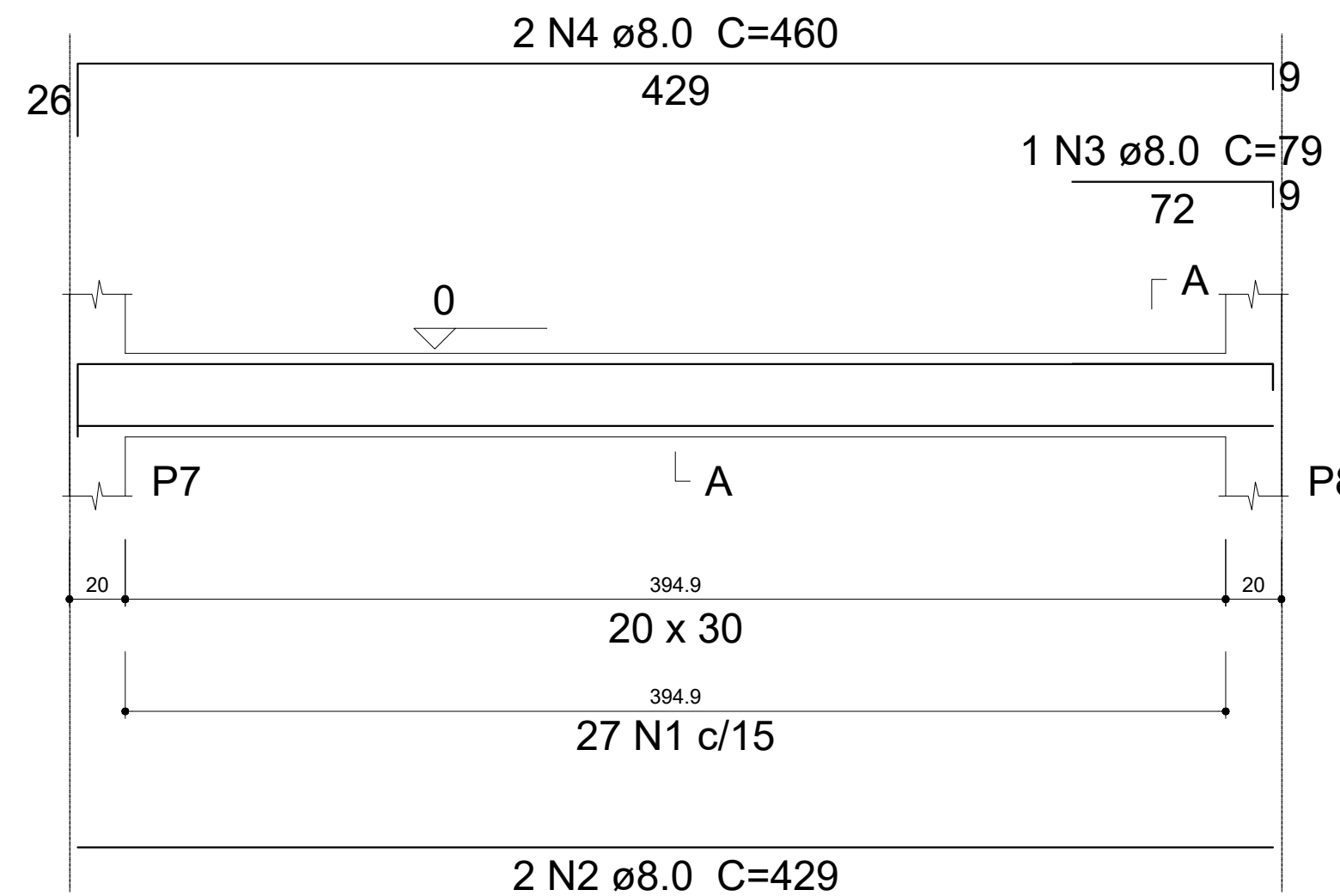
ESC 1:25



27 N1  $\varnothing$ 5.0 C=88

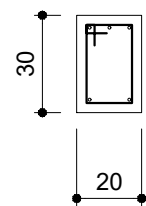
# V5

ESC 1:25



## SEÇÃO A-A

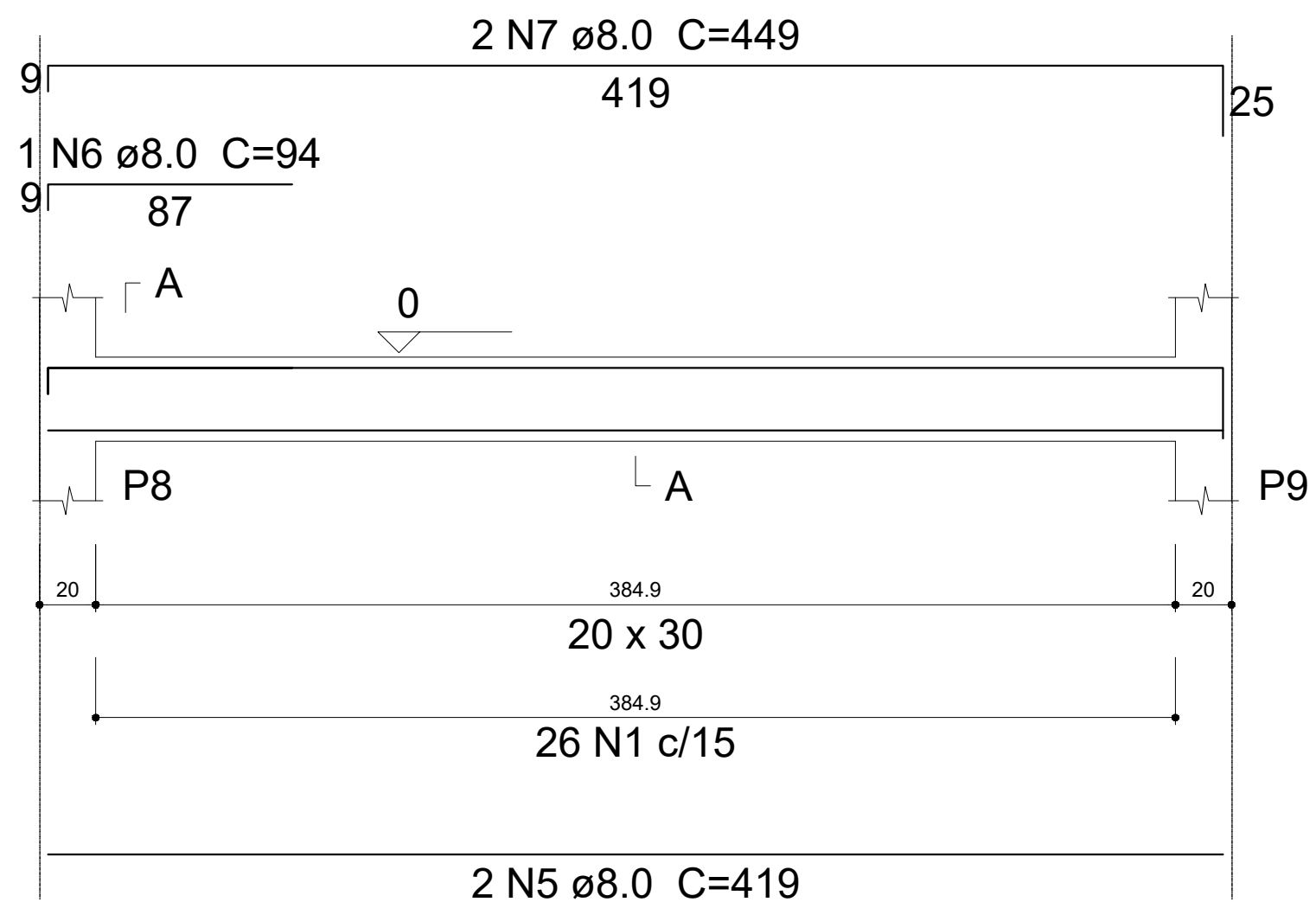
ESC 1:25



27 N1  $\varnothing$ 5.0 C=88

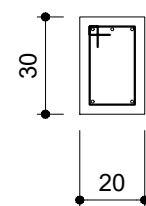
# V6

ESC 1:25



## SEÇÃO A-A

ESC 1:25



26 N1  $\varnothing$ 5.0 C=88

## Resumo do aço

AÇO	DIAM (mm)	C.TOTAL (m)	QUANT + 10 % (Barras)
CA50	8.0	110.7	11
CA60	5.0	140	13
PESO TOTAL (kg)			
CA50	48		
CA60	23.7		

Volume de concreto (C-30) = 1.55 m³

Área de forma = 20.64 m²



## PREFEITURA MUNICIPAL CAMPOS DE JÚLIO-MT

### Departamento de Engenharia

Avenida Valdir Mazutti, nº 1999, Bom Jardim - Campos de Júlio  
Fone:0xx65-3387-2800

Obras:  
REFORMA E AMPLIAÇÃO DA ESCOLA ESTADUAL  
ANGELINA F. MASUTTI  
Rua Volmir Taborda Câmara, nº 676N,  
Loteamento Bom Jardim, Campos de Júlio-MT

QUADRO DE ÁREAS		
DO TERRENO	ÁREA (M²)	TAXA DE OCUPAÇÃO
TERRENO	8.000,00	
PAVIMENTO TERREO	2.454,53m²	
Colônias de Acesso 1:	53,30m²	
Bloco Pedagógico:	765,91m²	
Colônias de Acesso 2:	35,00m²	
Refeitório:	495,70m²	
Quadra de Esportes:	951,13m²	
Bloco Novo de Salas:	192,00m²	
PAVIMENTO SUPERIOR	765,91m²	
ÁREA TOTAL	3.220,44m²	40,25%

Município de Campos de Júlio - MT  
CNPJ: 01.614.516/0001-99

Setor de Engenharia  
Cintya Vieira Souto  
Arquiteta e Urbanista CAU: A160810-0

Conteúdo:  
ELEMENTOS ESTRUTURAIS -  
DETALHAMENTO VIGAS (TÉRREO)

DECLARO QUE A APROVAÇÃO DO PROJETO NÃO  
IMPLICA NO RECONHECIMENTO POR PARTE DA  
PREFEITURA DO DIREITO DE PROPRIEDADE DO  
TERRENO.

Data:  
FEVEREIRO / 2022

Escala:  
INDICADAS

Desenho:

Folha: